

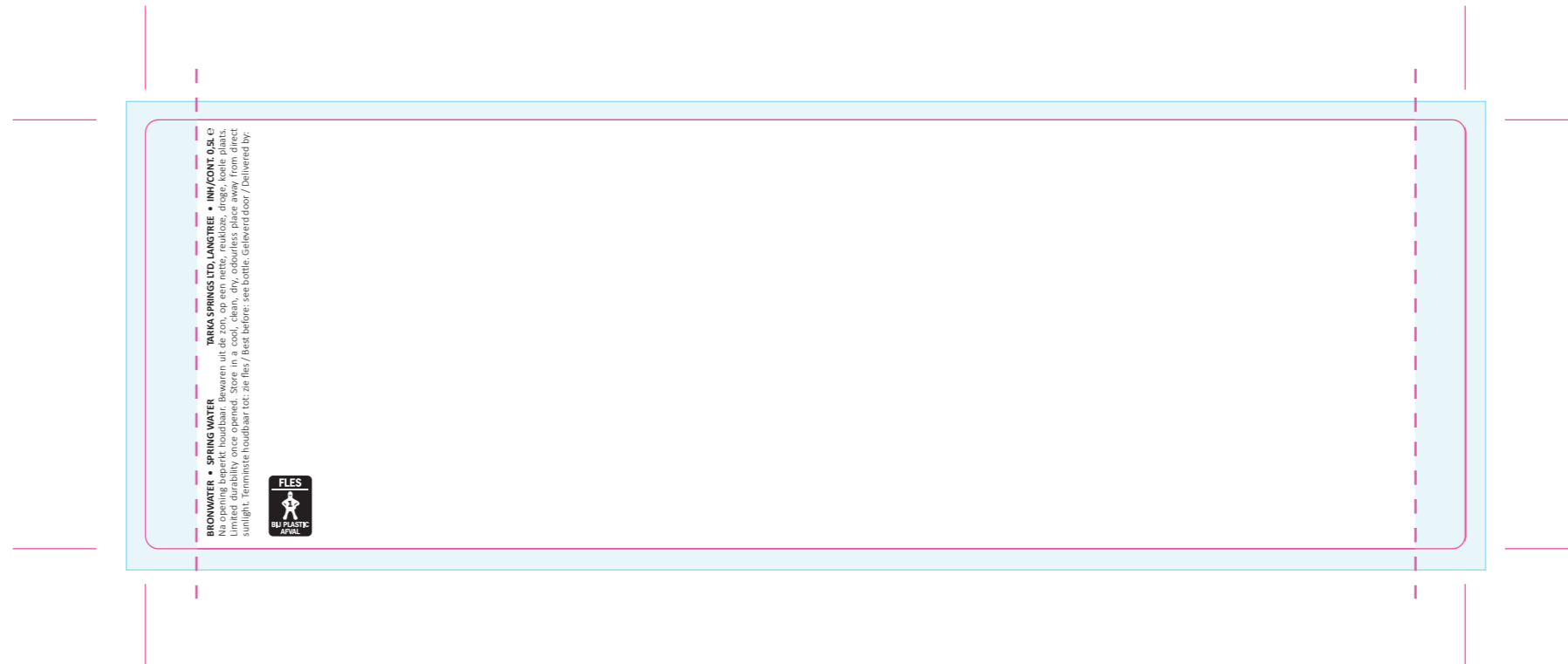
Waterfles 50cl met draaidop    Uitgesneden formaat: 200 mm x 65 mm

## Verplichte tekst op etiket:


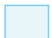


**BRONWATER • SPRING WATER**

**TARKA SPRINGS LTD, LANGTREE • INH/CONT. 0,5L e**

Na opening beperkt houdbaar. Bewaren uit de zon, op een nette, reukloze, droge, koele plaats. Limited durability once opened. Store in a cool, clean, dry, odourless place away from direct sunlight. Tenminste houdbaar tot: zie fles / Best before: see bottle. Geleverd door / Delivered by:



## Let op: Opmaak

-  Vrije opmaak - Deze ruimte is vrij van opmaak.
-  Marge - In deze ruimte moet de achtergrond doorlopen, maar geen tekst of belangrijke elementen die niet afgesneden mogen worden.
-  Snijlijn - Vanaf deze markering wordt het label afgesneden.
-  Plakrand - Vanaf deze markering wordt het label overlapt.

## Let op: Aanlevering

- Bestandstype: PDF, Ai, PSD, Jpeg
- Voor PSD en Jpeg bestanden: Minimale resolutie is 300 DPI.
- Voor PDF en Ai: Afbeeldingen insluiten en tekst in lettercontouren.
- Voor vragen: E [ntp@fortunefactory.nl](mailto:ntp@fortunefactory.nl)  
T 078 699 08 41